

NIVEAUX À TRANSPARENCE

type T160-D

Service vapeur 40 bar, 252 °C maxi

PN 160 / ANSI 900

Construction acier carbone FS/H

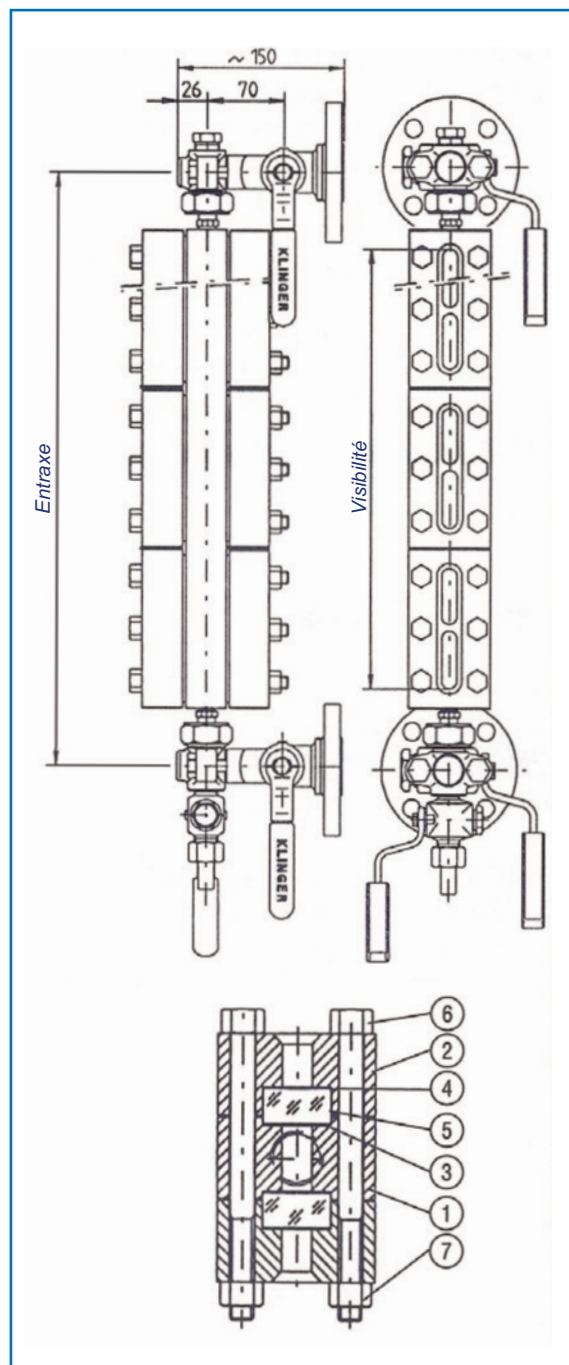
Glaces à transparence Klinger au borosilicate type B protégées par micas.

Raccordement à la robinetterie par tubulures lisses Ø 16 permettant l'orientation du niveau sur 360°

Niveaux équipés de robinetterie d'isolement type D avec dispositif de sécurité à billes et robinet de purge type ABL12

(voir fiche technique page 22)

Accessoires: dispositifs d'éclairage permettant d'optimiser la lecture (voir fiche technique page 28)



Modèle	Dimensions (mm)			Poids (kg)
	Entraxe mini	Longueur corps	Visibilité	
	A+102	A	A-35	
I	230	128	93	10,5
II	255	153	118	12,0
III	280	178	143	13,5
IV	305	203	168	14,0
V	335	233	198	15,0
VI	365	263	228	16,0
VII	395	293	258	17,5
VIII	435	333	298	20,0
IX	455	353	318	21,5
2 x IV	510	408	373	28,0
2 x V	570	468	433	30,5
2 x VI	630	528	493	32,0
2 x VII	690	588	553	35,0
2 x VIII	770	668	633	40,5
2 x IX	810	708	673	43,0
3 x VI	895	793	758	48,0
3 x VII	985	883	848	52,5
3 x VIII	1105	1003	968	61,0
3 x IX	1165	1063	1028	64,5
4 x VII	1280	1178	1143	70,5
4 x VIII	1440	1338	1303	81,5
4 x IX	1520	1418	1383	86,0
5 x VII	1575	1473	1438	88,0
5 x VIII	1775	1673	1638	102,0
5 x IX	1875	1773	1738	107,5
6 x VIII	2110	2008	1973	122,5
6 x IX	2230	2128	2093	129,0
7 x VIII	2445	2343	2308	143,0
7 x IX	2585	2483	2448	151,0

Nomenclature		Matières
1	Corps	ASTM A 105
2	Couvercle	ASTM A 105
3	Joint d'étanchéité	Graphite
4	Joint d'appui	Klinger-Sil
5	Glace lisse type B	Borosilicate
	Protecteur de glace	Mica
6	Vis	B7
7	Écrou	2H